

武骨なワイルドさの中に宿る  
自然素材の温もりがやさしい  
不揃いな凹凸こそロックンロール

## テキサスロックンウォール & テキサスショートキューブ

古材・廃材を再利用したチーク素材の織りなす荒々しい不揃いの表情は、他のどんな素材にも負けない強烈な印象を与える壁面仕上げ材です。これほどまでに独特な世界観のある素材は他にはありません。

圧倒的強さの中にも、木材の持つやさしさや温もりを感じさせる不思議な魅力に溢れています。

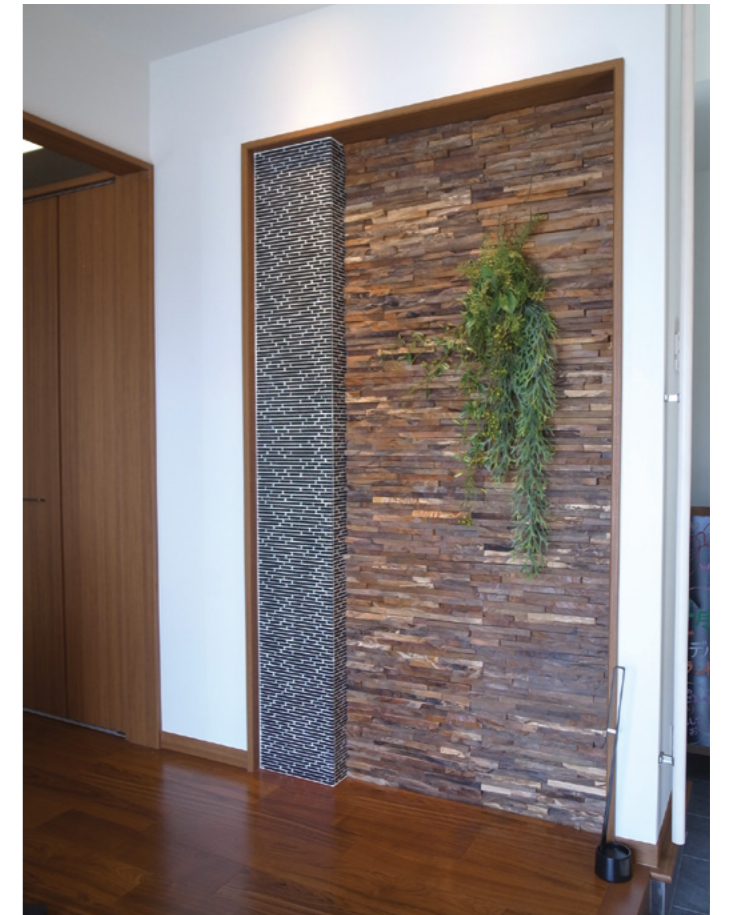
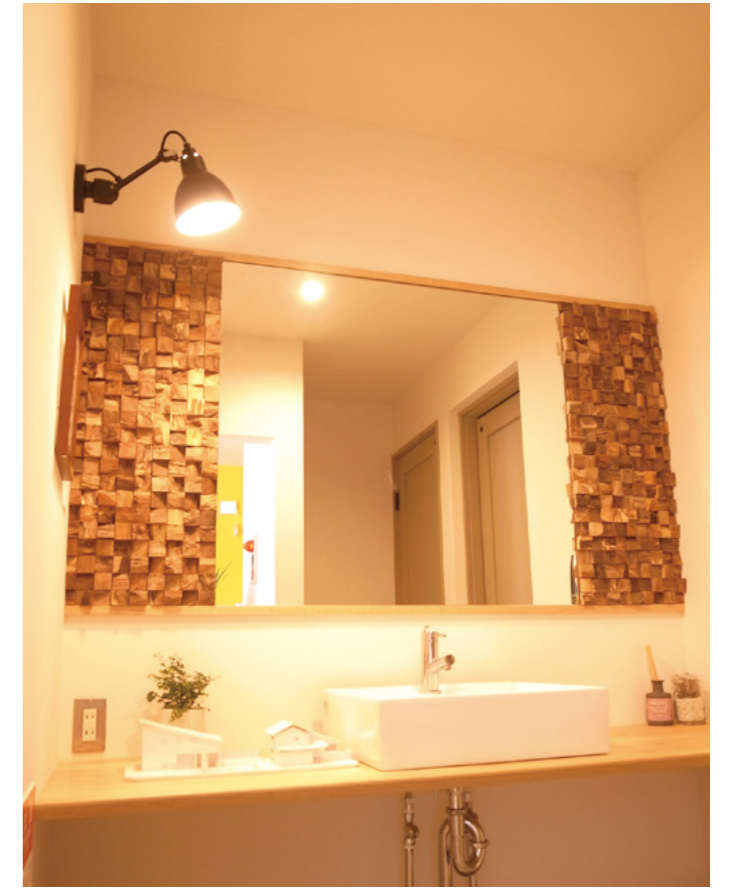
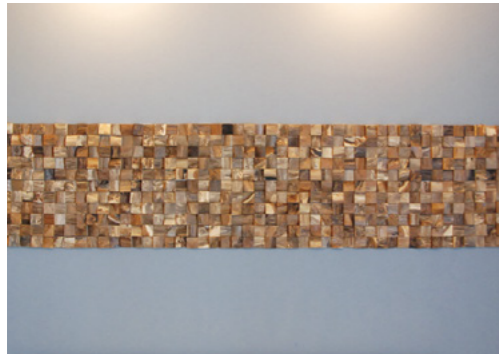
メイン素材として、あるいは脇役として、アイデア次第で自由自在。

横貼り、縦貼り、斜め貼り。全面に貼るだけでなく、ワンポイントやラインの表現としても最適です。

インテリア、エクステリアを問わず、あらゆるデザインシーンで幅広く活躍します。

# INTERIOR

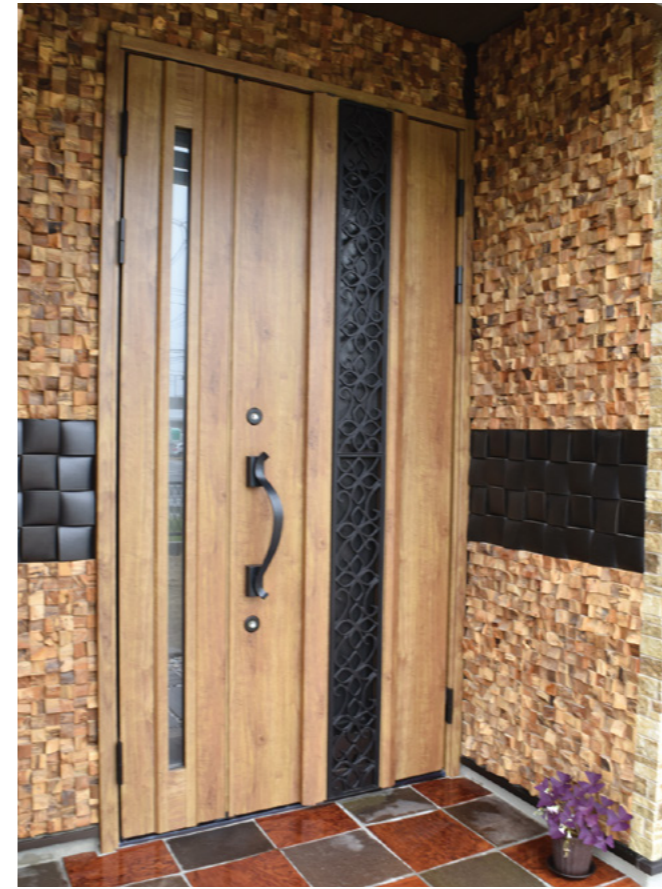






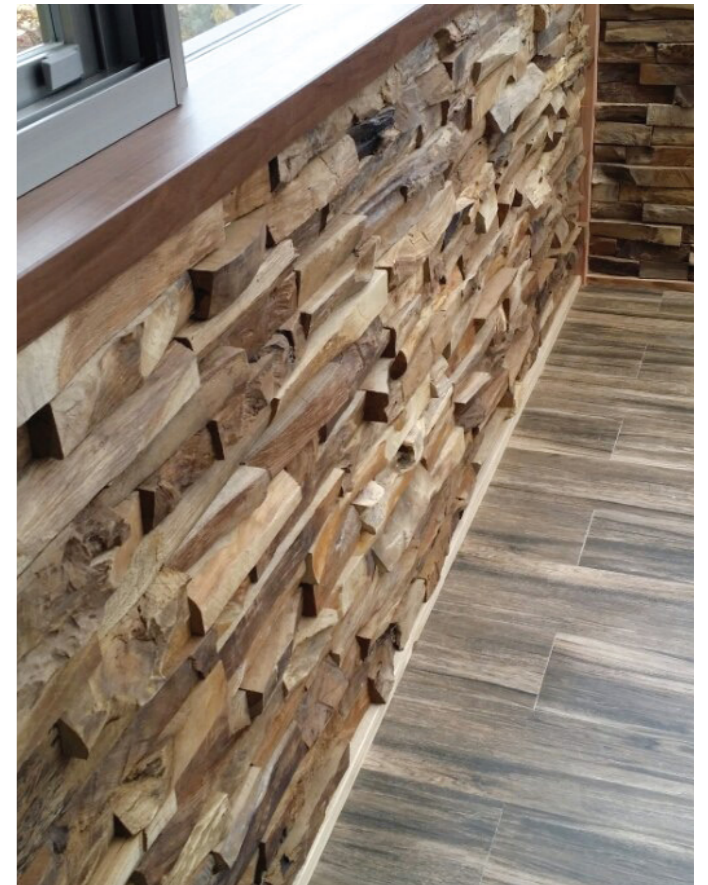


# EXTERIOR











# SPEC

## 製品概要

### TEXAS ROCK'N WALL

#### テキサスロックンウォール

シート寸法:横500mm×縦200mm×厚10~35mm内外

重量:約7kg/箱(0.5㎡相当 5枚入) 樹種:リサイクルチーク材

ピース高さ寸法:ラージ4cm スモール2cm

シート裏面フック付

#### Large



#### Small



### TEXAS SHORT CUBE

#### テキサスショートキューブ

シート寸法:横200mm×縦200mm×厚10~35mm内外

重量:約7kg/箱(0.5㎡相当 13枚入) 樹種:リサイクルチーク材

ピース寸法:4cm×4cm

#### Cube



## 製品マニュアル

### TEXAS ROCK'N WALL & TEXAS SHORT CUBE

★本製品は室内外の壁面、または天井面・軒裏面用の仕上材であり、床面には適していません。

★リサイクル木材の為、色調、形状、木目、節、割れ、傷、その他すべての点において、不均一であり、バラツキが大きくなります。予め材料の特性としてご理解の上、お使いください。

★天然木材の為、外部での長期使用により、退色、変色、反り、割れ、収縮、灰汁、樹液、腐食などが起こる場合があります。経年変化は必ず起きるものとして予めご理解の上でお使いください。

特に、外部で使用する場合、チーク材は日射の影響を受けやすく、早い段階から色素が抜けて白銀化します。**1**

★チーク材の白銀化による退色が問題となる場合は、予め木材保護塗料やチークオイル等をご使用ください。  
例:キシラデコール、ガードラック、ノンロット等の含浸タイプ塗料。塗膜を形成するペンキなどは適していません。

★外部で使用する場合、撥水剤の併用を強く推奨します。特に、直接雨掛かりになる場所や、地盤面からの跳ね返りの多い場所は木材が痛みやすいので、ご注意ください。例:サーファポア等

★接着剤の指定品はありませんが、下地に適したものを選定ください。木材の乾燥収縮の進行を考えると、追随性のある弾性接着剤(変性シリコン系)を推奨します。例:MPX-1、PM165-R 等弾性接着剤 **2**

★テキサスロックンウォールには、仮固定用のフックを1シートに2個ずつ設置しています。あくまで接着剤が定着するまでの脱落防止用です。必ず全面接着で施工してください。**3**  
接着剤の塗布が不十分ですと、ピースが脱落することがあります。

★接着剤と併用して、両面テープや、フィニッシュネイルなどを使う方法もあります。施工部位や下地の状況に応じて選定ください。

★テキサスロックンウォールは、簡単かつ綺麗に連続施工できるように、シート端部がジョイント形状になっています。隙間を目立たせないように、きっちりと詰めて施工してください。

★コーナーや、端部の役物はありません。必要に応じて、ノコギリで切断して納めてください。安全の為、手ノコギリを推奨しますが、電動ノコギリを使用する場合は、木材の破片が飛散することがありますので、合板を被せたり、保護具を着用して行うなど、十分に注意して行って下さい。**4**

★建物の用途・規模等により内装制限の適用をうける場合、天然木材の為、そのままでは内装制限に抵触し、使えません。  
しかしながら、木部用水性難燃塗料モーエンアクア(キャピタルペイント株式会社)等を塗布し、許可を得られる場合もあります。  
塗料メーカーに相談の上、所轄の消防署へ事前協議されることをお勧めします。

